

ПРОТИВОПОЖАРНАЯ МУФТА ЛЕНТОЧНОГО ТИПА **CP 646**

МЕРЫ ПРЕДОСТОРОЖНОСТИ

Xn – вредно для здоровья

Содержит изоцианат. Соблюдайте указания изготовителя.

R 20 Угроза для здоровья при вдыхании.

R 36/37/38 Вызывает раздражение глаз, органов дыхания и кожи.

R 42/43 Возможен аллергический эффект при вдыхании и попадании на кожу.

S 2 Не допускайте попадания в руки детей.

S 23 Не вдыхайте пар.

S 51 Применяйте только в хорошо проветриваемых помещениях.

S 24/25 Избегайте контакта с глазами и кожей.

S 26 При попадании в глаза их следует немедленно тщательно промыть водой и обратиться к врачу.

S 28 При попадании пены на кожу следует немедленно смыть ее водой с мылом.

S 36/37/39 При работе следует надевать защитную одежду, защитные перчатки и защитные очки/защитную маску.

S 45 При несчастном случае или появлении недомогания немедленно вызовите врача (по возможности покажите ему эту этикетку).



UTECH

ПРОТИВОПОЖАРНАЯ МУФТА ЛЕНТОЧНОГО ТИПА

[CP 646]



ПРОТИВОПОЖАРНАЯ МУФТА
ЛЕНТОЧНОГО ТИПА UTECH CP 646



[CP 646]

ПРЕИМУЩЕСТВА

- Огнестойкость проходок горючих труб до 180 мин.
- Универсальность – один продукт для труб из различных материалов и различных диаметров.
- Быстрый и легкий монтаж - не требует специального инструмента и дополнительной обработки.
- Простой монтаж в отверстия с минимальным зазором.
- Возможна компенсация подвижек – подходит для труб с перемещением.
- Монтаж без «мокрых» процессов.

СОСТАВ

Противопожарная муфта ленточного типа UTECH CP646E представляет собой полосу (ленту) шириной 125мм, толщиной 2мм, изготовленную из ткани, с нанесенным на нее полимерным термо-расширяющимся составом. Возможно изготовление других размеров.

СЕРТИФИКАТЫ

- ТР ЕАЭС 043/2017
- СТО 17523759-020–2024

ПРИМЕНЕНИЕ

- Используется при прокладке новых или реновации проходок труб из горючих материалов (ПВХ, ПП, ПЭ).
- Проходки труб в горючей теплоизоляции (вспененный каучук, полиэтилен и др.)

ТРАНСПОРТИРОВКА И ХРАНЕНИЕ

Хранить в закрытой упаковке, защищенной от грязи, пыли и агрессивных сред в сухих отапливаемых помещениях на расстоянии от отопительных приборов не менее 1м. Срок годности 12 месяцев с даты изготовления при соблюдении условий хранения. Срок эксплуатации 25лет.

ХАРАКТЕРИСТИКИ

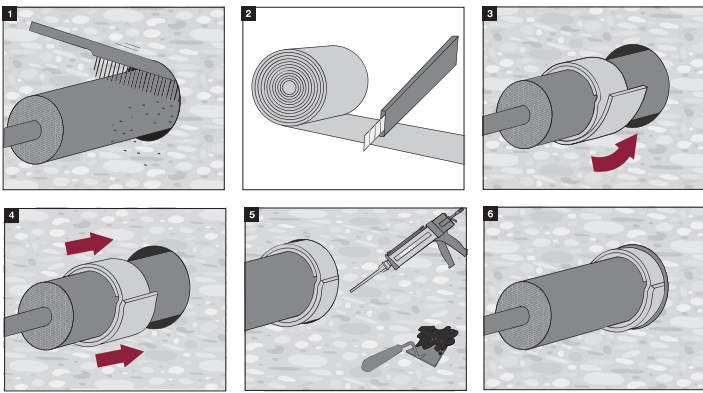
Температура начала срабатывания, °C	180
Температура транспортировки, °C	-40... +35
Температура хранения, °C	0... +35
Температура монтажа, °C	0... +35
Температура эксплуатации, °C	-50... +60

УПАКОВКА И ЛОГИСТИЧЕСКИЕ ДАННЫЕ

Артикул	Название	Единица упаковки	Параметры единичной упаковки			В коробке единиц, шт	Параметры коробки		
			вес нетто, кг	вес брутто, кг	Д×Ш×Т, мм		Вес нетто, кг	Вес брутто, кг	Д×Ш×В, м
8804023	Противопожарная муфта ленточного типа UTECH CP646E (0,125*10м)	Рулон в пленке	2,5	2,5	200×200×125	8	20	20,2	0,42×42×25,5

МОНТАЖ

При транспортировке в минусовую температуру перед применением противопожарную муфту UTECH CP646E выдержать при температуре монтажа (0... +35 °C) не менее 24ч. Необходимо подготовить отверстие перед монтажом. Отверстие должно быть сухим и очищено от пыли. Отрежьте необходимое количество UTECH CP646E. В ряде решений лента разрезается еще пополам вдоль. Обмотайте трубу нужным количеством слоев UTECH CP646E с двух сторон для проходок через стены и перегородки и с одной стороны (снизу) для горизонтальных перекрытий (число витков подбирается в зависимости от диаметра трубы). Вставьте муфту на нужную глубину и закрепите с каждой стороны двумя витками стальной проволоки диаметром > 0.7 мм. Рекомендуется заполнять оставшееся пространство противопожарной пеной UTECH CP 620 (CP660). Для небольших зазоров следует применять герметик UTECH CP 606 или мастику UTECH CP 611A. Выпуск ленты на сторону должен составлять не менее 30мм.



СИСТЕМЫ

Область применения	Система	Технический регламент	Д трубы и количество витков	Огнестойкость	Тип (маркировка)	Толщина, мм
Проходка горючих труб		—	До 50мм	180	ОГТП-646-Е1180-140	140
			2 витка 62мм			
			До 110мм	180	ОГТП-646-Е1180-140	140
			3 витка 62мм			